

ANNUALITA' 2019

Campi elettromagnetici

Misure strumentali per impianti radiotelevisivi e impianti di telefonia mobile ubicati nel territorio della Città Metropolitana di Reggio Calabria

ARPACAL

Agenzia Regionale per la Protezione dell'Ambiente della Calabria

Dipartimento di Reggio Calabria Servizio Radiazioni e Rumore



DETERMINANTI AMBIENTALI CEM-RF

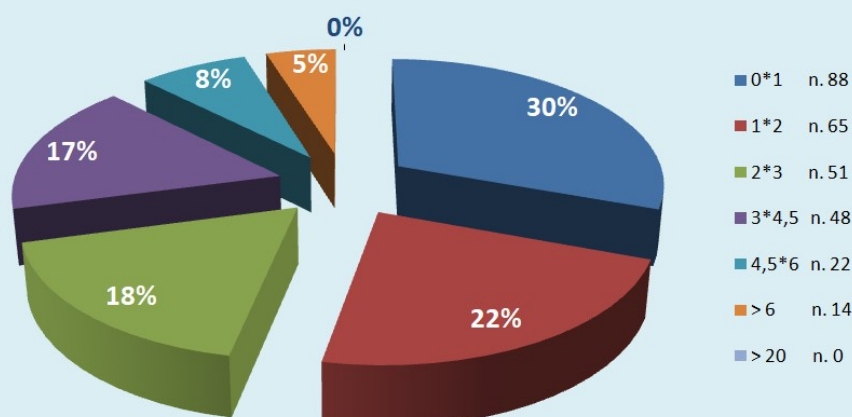
Impianti Radio Televisivi (RTV) e Stazioni Radio Base (SRB)

ESITO MISURAZIONI BANDA LARGA EFFETTUATE NELL'ANNO 2019 (n. 288) (numero per intervallo valori)

Intervallo valori (V/m)

		0-1	1-2	2-3	3-4,5	4,5-6	> 6	> 20
Luoghi a permanenza prolungata (limite 6 V/m)	Banda Larga	15	22	22	21	11	3	0
	Banda Stretta							
Luoghi ad accesso occasionale Lastrici solari (limite 20V/m)	Banda Larga	8	25	26	25	9	8	0
	Banda Stretta							
Strade o aree pubbliche (limite 20 V/m)	Banda Larga	65	18	3	2	2	3	0
	Banda Stretta							
TOTALE 288		88	65	51	48	22	14	0

Percentuali delle misure strumentali, eseguite (n. 288) nell'annualità 2019 nel territorio della Città Metropolitana di Reggio Calabria, ricadenti nei diversi intervalli di CEM-RF in V/m



Trend attività

I risultati delle misurazioni del livello di emissione di CEM degli impianti SRB e RTV nel l'anno 2019 hanno attestato la positività dell'approccio prevenzionistico attuato dall'Agenzia nell'esame dei progetti degli impianti di SRB e RTV, con la formulazione del PARERE AMBIENTALE di competenza.

In particolare il parere ambientale di competenza agenziale è formulato, *soprattutto nelle condizioni di ubicazione di più impianti in aree ristrette*, a seguito della simulazione modellistica computerizzata, che definisce con specifico calcolo le valutazioni previsionali di campo elettromagnetico presso i recettori più esposti, considerando il contributo di tutte le sorgenti emmissive degli impianti RF presenti nell'area. Verificando che il valore del campo elettrico (V/m) sia entro i limiti normativi.

Le valutazioni sono peraltro ampiamente cautelative, poiché il calcolo viene effettuato in campo libero e alla massima potenza da autorizzare.

Le misure strumentali effettuate negli anni dal Dipartimento Arpacal di Reggio Calabria mostrano peraltro valori di campo inferiori ai valori simulati, confermando ulteriormente il sostanziale rispetto dei limiti.

N.B. Per quanto concerne nei casi di misura ricadente nei valori superiori ai limiti, si evidenzia che nei siti di impianti di RTV, si eseguono controlli congiunti con il MISE Ispettorato Territoriale Calabria e si avviano, se necessarie, le procedure di riduzione a conformità, nonché la verifica/chiusura degli impianti non autorizzati. Nei casi di siti con impianti SRB l'Arpacal esegue le misure in banda stretta ed avvia se necessaria la procedura di riduzione a conformità.

TREND per il 2020 avvio della formulazione dei PARERI AMBIENTALI CEM per i nuovi impianti con sistema 5G.