



Arpacal – DAP RC
Servizio Tematico Radiazioni/Rumore



Stralcio progetto:
***Campagna straordinaria di
monitoraggio CEM-RF nei comuni
della Provincia di Reggio Calabria.***

Comune:
Cinquefrondi

Elaborato: **Report dati storici**

Data: **Marzo 2014**

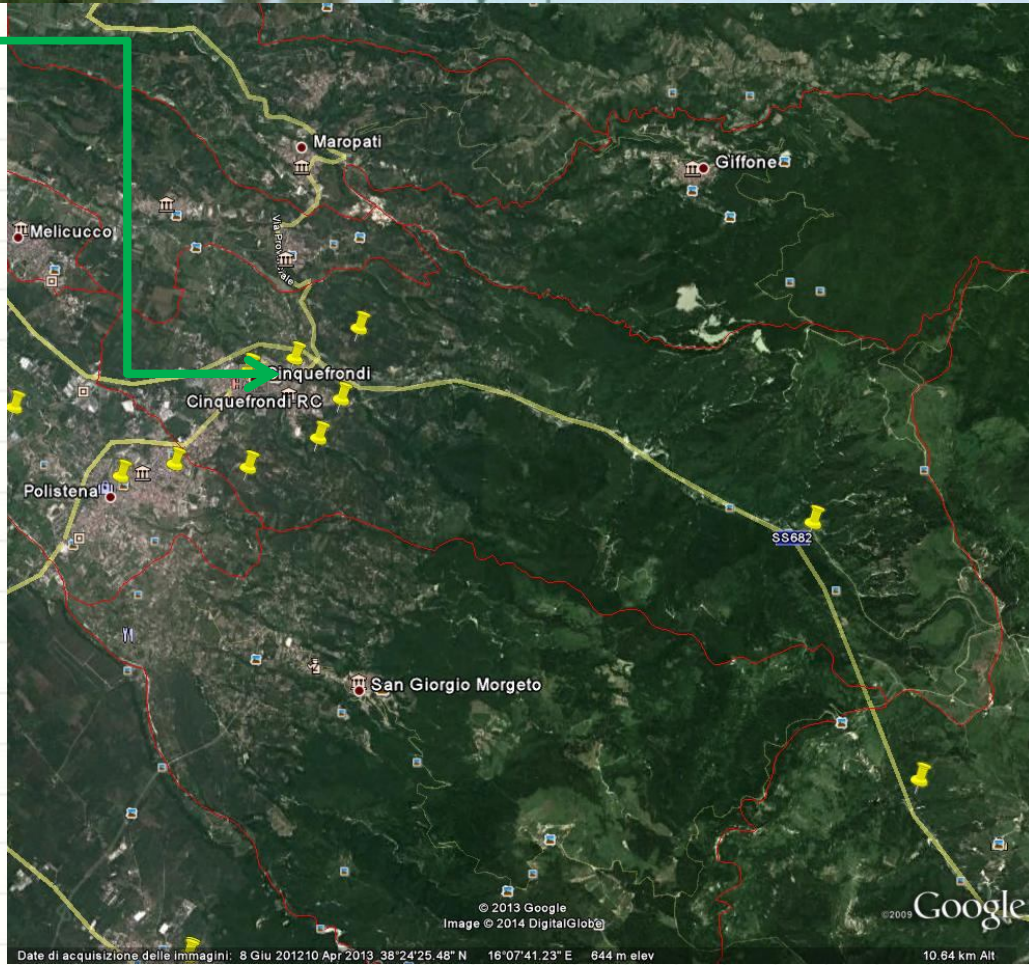
Il Tecnico Istruttore:
C.T.P. Ing. R. Talia

Il Dirigente Tecnico
Ing. F. Suraci

**Informazione ambientale
art. 8 del D.Lgs. 19 agosto 2005, n.195
tematica dei campi elettromagnetici**



Atto

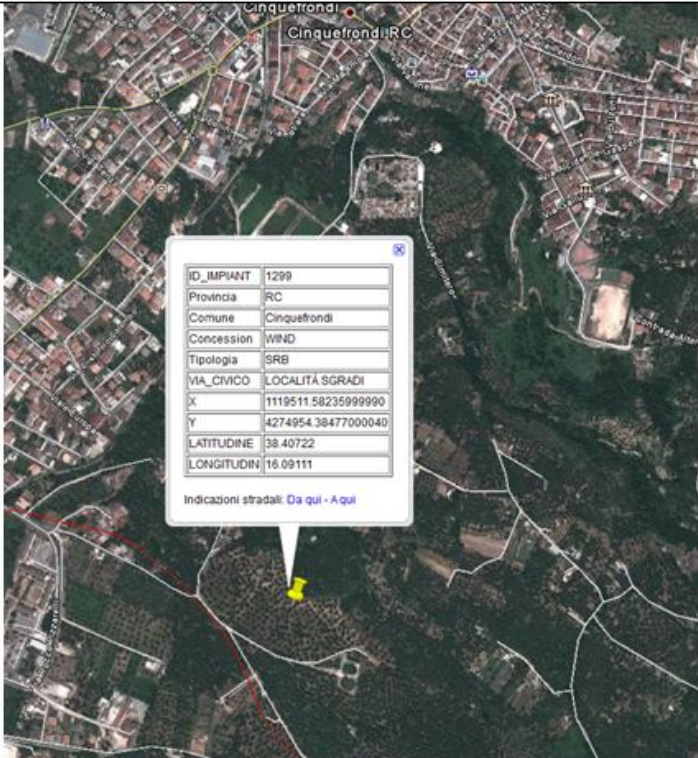


**Comune di Cinquefrondi
Ubicazione sorgenti CEM radiofrequenza
nel territorio comunale**





Comune di Cinquefrondi
Scheda riepilogativa misure spot

Ubicazione impianto (l'inserimento territoriale della stazione radiobase è avvenuto attraverso i dati forniti dal gestore)	Indirizzo punto di misura	Località	Comune	Data delle misure	Valore campo elettrico (V/m) misurato	Limite di riferimento (V/m)
	Località Sgradi		Cinquefrondi	23/02/2010	0,80	20
	Località Sgradi		Cinquefrondi	23/02/2010	0,31	20
	Località Sgradi		Cinquefrondi	23/02/2010	0,29	20
	Località Sgradi		Cinquefrondi	23/02/2010	0,18	20
	Località Sgradi		Cinquefrondi	10/03/2011	1,86	20
	Località Sgradi		Cinquefrondi	10/03/2011	0,36	20
	Località Sgradi		Cinquefrondi	10/03/2011	0,35	20
	Località Sgradi		Cinquefrondi	10/03/2011	0,24	20
Contrada Grecà		Polistena	10/03/2011	0,25	20	



Comune di Cinquefrondi
Scheda riepilogativa misure spot

Ubicazione impianto (l'inserimento territoriale della stazione radiobase è avvenuto attraverso i dati forniti dal gestore)	Indirizzo punto di misura	Località	Comune	Data delle misure	Valore campo elettrico (V/m) misurato	Limite di riferimento (V/m)
	Località Alterusi		Cinquefrondi	10/08/2010	0,63	20
	Località Alterusi		Cinquefrondi	10/08/2010	0,82	20
	Località Alterusi		Cinquefrondi	10/08/2010	0,97	20



Comune di Cinquefrondi
Scheda riepilogativa misure spot

Ubicazione impianto (l'inserimento territoriale della stazione radiobase è avvenuto attraverso i dati forniti dal gestore)



Indirizzo punto di misura	Località	Comune	Data delle misure	Valore campo elettrico (V/m) misurato	Limite di riferimento (V/m)
Via Benedetto Croce, 20		Cinquefrondi	24/06/2011	1,37	6
Via Benedetto Croce, 13		Cinquefrondi	24/06/2011	0,73	6
Via Foscolo, 30		Cinquefrondi	24/06/2011	1,14	6
Via Foscolo, 30		Cinquefrondi	24/06/2011	2,28	6
Via Foscolo, 36		Cinquefrondi	24/06/2011	2,03	6
Via Foscolo, 44		Cinquefrondi	24/06/2011	0,82	6



Comune di Cinquefrondi
Scheda riepilogativa misure spot

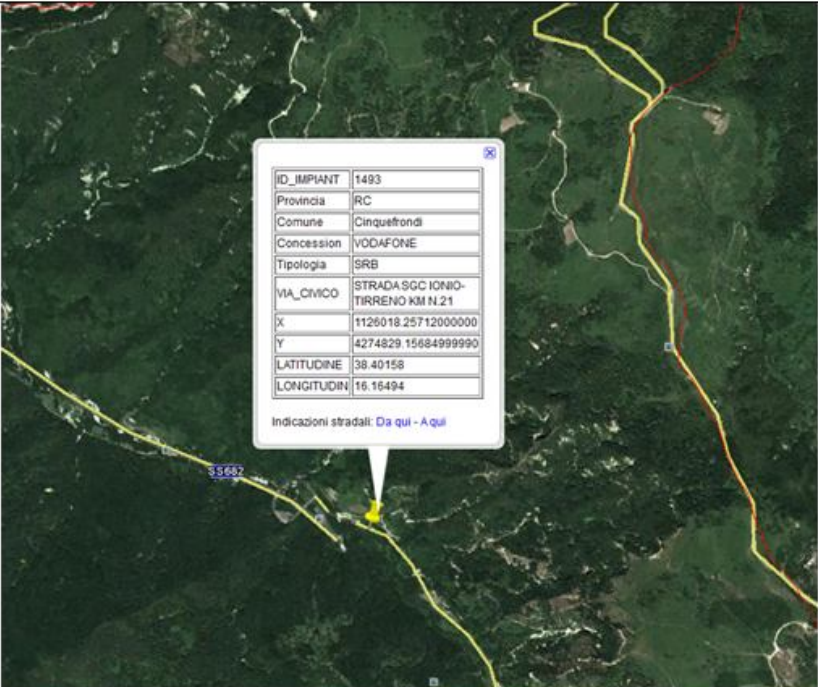
Ubicazione impianto (l'inserimento territoriale della stazione radiobase è avvenuto attraverso i dati forniti dal gestore)	Indirizzo punto di misura	Località	Comune	Data delle misure	Valore campo elettrico (V/m) misurato	Limite di riferimento (V/m)
	Via Cavour, 25		Cinquefrondi	21/01/2014	2,05	6
	Via Milazzo, 10		Cinquefrondi	21/01/2014	0,07	6

ID_IMPANT	20
Provincia	RC
Comune	Polistena
Concession	H3G
Tipologia	SRB
VIA_CIVICO	CORSO GARIBALDI S.N.C. (COMUNE CINQUEFRONDI)
X	111994105629000000
Y	427626123873000030
LATITUDINE	38.41861
LONGITUDINE	16.09714

Indicazioni stradali: [Da qui - A qui](#)



Comune di Cinquefrondi
Scheda riepilogativa misure spot

Ubicazione impianto (l'inserimento territoriale della stazione radiobase è avvenuto attraverso i dati forniti dal gestore)	Indirizzo punto di misura	Località	Comune	Data delle misure	Valore campo elettrico (V/m) misurato	Limite di riferimento (V/m)																				
 <p>The popup window contains the following data:</p> <table border="1" data-bbox="459 885 705 1149"> <tr><td>ID_IMPANT</td><td>1493</td></tr> <tr><td>Provincia</td><td>RC</td></tr> <tr><td>Comune</td><td>Cinquefrondi</td></tr> <tr><td>Concession</td><td>VODAFONE</td></tr> <tr><td>Tipologia</td><td>SRB</td></tr> <tr><td>VIA_CIVICO</td><td>STRADA SGC IONIO-TIRRENO KM N.21</td></tr> <tr><td>X</td><td>1126018.25712000000</td></tr> <tr><td>Y</td><td>4274829.15684999990</td></tr> <tr><td>LATITUDINE</td><td>38.40158</td></tr> <tr><td>LONGITUDIN</td><td>16.16494</td></tr> </table>	ID_IMPANT	1493	Provincia	RC	Comune	Cinquefrondi	Concession	VODAFONE	Tipologia	SRB	VIA_CIVICO	STRADA SGC IONIO-TIRRENO KM N.21	X	1126018.25712000000	Y	4274829.15684999990	LATITUDINE	38.40158	LONGITUDIN	16.16494	*	Strada SGC Ionio-Tirreno Km 21	Cinquefrondi	*	*	*
ID_IMPANT	1493																									
Provincia	RC																									
Comune	Cinquefrondi																									
Concession	VODAFONE																									
Tipologia	SRB																									
VIA_CIVICO	STRADA SGC IONIO-TIRRENO KM N.21																									
X	1126018.25712000000																									
Y	4274829.15684999990																									
LATITUDINE	38.40158																									
LONGITUDIN	16.16494																									
<p>*L'impianto soggetto all'acquisizione di valori di campo elettrico.</p>																										